

# SINIRSIZ YARATICILIK





Bir aile şirketi olan KITAMURA Machinery, 1933 yılından beri Takım Tezgahı üretimi yapmaktadır.

Gelecekte işleme merkezi alanında büyüme gördüğü için 1971 yılında, bu alan firmanın odak noktası haline gelmiştir.

Günümüzde orijinal teknolojisinin yanında yüksek KALİTE ve GÜVENİLİRLİLİK konusundaki itibarının bir sonucu olarak Dik, Yatay ve 5 eksen işleme merkezleri alanında, dünya çapında bir üne sahip olup 52 ülkede kullanıcıların tercihi olmuştur.

Bir işleme merkezi uzmanı olan KITAMURA, doğruluğun peşinde, kaliteden ve makine performansından ödün vermeden, ürünlerini makul bir fiyat ile sizlere sunmaktadır.

Bir işleme merkezi satın alımı, bir yatırım olarak görülmelidir ve KITAMURA, kurulan her makinada, en yüksek makine kalitesini sağlamak için sürekli olarak elinden gelenin en iyisini yapmaya kendisini adanmıştır.

**Dr. Akihiro Kitamura, Ph.D., Eng**  
Başkan / C.E.O.  
Kitamura Machinery Co., LTD.



## Arumatik<sup>®</sup>-Mi

### İkon olarak oluşturulmuş kısa yollar ile etkileşimli dokunmatik ekran teknolojisi

- 67 milyon puls encoder teknolojisi ile 1.680 ön blok okuma değeri.
- Sınırsız yazılım versiyon güncelleme.
- Fanuc görünümlü kullanıcı ara yüzü.
- Özelleştirilebilir ve geliştirilebilir kullanıcı ara yüzü.
- Kullanım, programlama ve bakım için video öğreticileri.



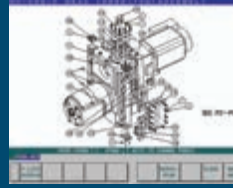
#### Özelleştirilebilir Kısa Yol İkon Ekranı

Kullanıcı tarafından özelleştirilebilen ana menü, işleme yöntemleri sunan görseller ile beraber dokunmatik ekran sayesinde, operatöre daha hızlı ve kolay program hazırlama ve ayar imkanı sağlar.



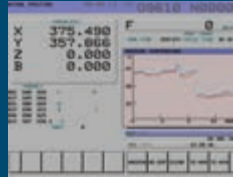
#### Work Set Yardımcı Menü

Sadece birkaç tuş ile ofsetleri girebilirsiniz. 4 tip ölçüm mümkündür. Kenar kenar, merkez ölçüsü, 3 nokta ile merkez ölçümü ve köşe ölçüsü.



#### Bakım Destek Fonksiyonu

Kitamura'nın bakım destek fonksiyonu ekranda bakım, onarım ve makinede değişmesi gereken parçaların seçimi konusunda kolaylık sağlar.



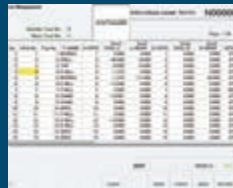
#### Standart Isı Değişim Telifi Fonksiyonu

İşleme esnasında hassasiyeti koruyabilmek için ısı değişimlerini kontrol eder. Hassasiyeti  $\pm 5$  mikron'dan daha az değer aralığında tutar. Makina üzerinde yerleştirilen 6 adet sensör ısıyı ölçer, izler ve tam boyda  $\pm 0.002$  mm olacak şekilde telifi eder. Bu sistem 1998 yılından beri Kitamura'nın patentli sistemidir.



#### Takım Ofset Menüsü

Takım ofsetini seçin, dokunmatik ekran ile değerini girin ve parçayı kesmeye başlayın.



#### Takım Yönetimi

Arumatik-Mi ile geçişler sırasında takımları ayarlamak zorunda kalmazsınız, bunu Takım Yönetimi Menüsüne bırakın. Takım adını, resmini ve ofsetleri bu menüde saklayarak takımlarınızı çok daha kolay takip edebilirsiniz. Özel bilgiler tanımlayabilirsiniz. Örnek ;

- Ofsetler için isim
- Pot numarası
- Durum için sayı
- Takım ömrü



#### Çalışma Koordinat Menüsü

Eksen ve konumu seçerek çalışma koordinatlarını ekleyin ve dokunmatik veya tuşlar yardımı ile değerleri girin. Aromatik-Mi çalışma koordinatlarını otomatik olarak belirleyerek sizi karmaşadan kurtarır.



#### Video Öğreticileri

Aromatik-Mi kontrol, olası problemlerin görsel çözümü için video örnekleri hazırlamıştır. Örneğin; pil değiştirme, APC kurtarma, alarmlardan kurtarma, gibi olası problemlerin çözümü video olarak görsel izlenebilir ve sorunun çözümünü rahatlıkla uygulayabilirsiniz. Bu da size zaman ve operatöre güven kazandıracaktır.



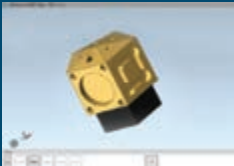
#### Arıza Önleyici Bakım Menüsü

Basit uyarılar ile tezgah için gerekli olan yağ vs. gibi bilgilere ulaşabilir, gereksinimler hakkında hızlı ve kolay bilgi sahibi olabilirsiniz.



#### Anywhere Remote®

Anywhere Remote® Her yerden ulaşılabilir e-posta bildirimleri olarak açıklayabiliriz. Canlı makina üretim verilerine her yerde ve her zaman, e-posta yolu ile masaaüstü bilgisayar, tablet veya mobil cihazlardan ulaşabilirsiniz. Veriler önceden ayarlanmış değişkenler belirlenerek kişiselleştirme yapılabilir.



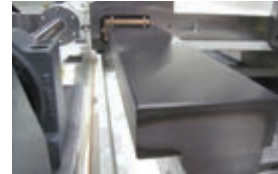
#### Auto-Part-Producer®

Otomatik Parça İşleme, belirlenen parçaların görsel olarak işleme yapıldığı kısımdır. Bu bölüm tamamı ile KITAMURA'ya özeldir.

Select Part > Orient > Process > Simulate > Cycle Start

**KITAMURA makinalarının yapımında sadece en yüksek dereceli MEEHANITE DÖKME DEMİR kullanılmaktadır. Döküm gövde yapısı ile birlikte kullanılan indüksiyon ile sertleştirilmiş ve hassas taşlanmış KUTU KIZAK yapısı ile yüksek talaş kaldırma performansı, mükemmel yüzey kalitesi ve uzun takım ömrü konusunda benzersiz bir performans sunmaktadır.**

Makinanın nasıl tasarlandığı, göstereceği performans açısından çok önemlidir. TGA serisi işleme merkezleri, TGA (True Geometric Accuracy – Gerçek Geometrik Hassasiyet) temelli üzerine inşa edilmektedir. Basitçe ifade edecek olursak, KITAMURA'nın makinalarını sıfırdan tasarım ve üretimde olması gereken ne ise tam olarak yaparak, kaliteden ve ölçüden hiçbir şekilde taviz vermeden, hassas bir şekilde tasarlayıp ürettiği anlamına gelmektedir. Birleşme yüzeylerinde, tam PARALELLİK ve DİKLİK sağlanması için montaj edilecek tüm parçalar uzun süren ve zahmetli el işçiliği RASPA yapılmaktadır. Bu sayede mükemmel bir talaş kaldırma performansı yanında, süper hassas doğruluk değerleri ve uzun ömürlü bir makine performansı yakalamak mümkün olmaktadır. KITAMURA kendini mühendislikte GERÇEĞE adanmıştır.



Montaj edilecek tüm kritik temas yüzeyleri, bu konuda uzun süre deneyimli ve uzman takım tezgahı teknisyenleri tarafından kapsamlı ve titizlikle ELLE RASPALAMA yapılmaktadır. Resimde gösterilen parçalar birbirine çok iyi alıştırdığı için montaj yapıldığında birbirine mükemmel derecede uyum sağlarlar.

Kutu kızaklı makinamızda, kızak indüksiyon sertleştirme ve taşlama işlemleri bizzat firmanın kendi bünyesinde yapılmakta olup, bu sayede çok sağlam bir kutu kızak yapısı elde edilmekte ve hassasiyet olarak tam boyda pozisyonlama için  $\pm 0.002$  mm, tekrarlama için  $\pm 0.001$  mm gibi mükemmel hassasiyet değeri elde edilebilmektedir. Kızak yapısının KUTU tipi yapıya sahip olması makinada işlenecek olan parçada istenilen YÜZEY KALİTESİ'nin elde edilmesini de sağlamaktadır.



## MYCENTER® HX250iG

### Mycenter-HX250iG

Tabla Ebadı:	254 x 254 mm
Eksen Hareketleri X, Y, Z:	305 x 305 x 330 mm
Takım Tutucu Tipi:	BBT-30 (OPS : HSK-E40)
İş Mili Devri:	150 – 15.000 RPM
Takım Yükleme Kapasitesi:	40 Adet
Takım Değişirme Süresi:	1.2 sn (T-T) / 2.8 sn (C-C)
Boşta İlerleme Hızı :	60 m/dk (X,Y,Z Eksenleri), 300 RPM (108.000°/dk)(B Eksen)
Gerekli Toplam Güç:	30 KVA



## MYCENTER® HX300iG

### Mycenter-HX300iG/400

Tabla Ebadı:	305 x 305 mm (OPS: 400 x 400 mm)
Eksen Hareketleri X, Y, Z:	460 x 510 x 560 mm
Takım Tutucu Tipi:	BBT-40 (OPS: HSK-A63)
İş Mili Devri:	40 – 15.000 RPM
Takım Yükleme Kapasitesi:	50 Adet (OPS: 62, 100, 150, 200 Adet)
Takım Değişirme Süresi:	1.3 sn (T-T) / 2.5 sn (C-C)
Boşta İlerleme Hızı :	60 m/dk (X,Y,Z Eksenleri), 150 RPM (54.000°/dk)(B Eksen)
Gerekli Toplam Güç:	45 KVA

## MYCENTER® HX400iG

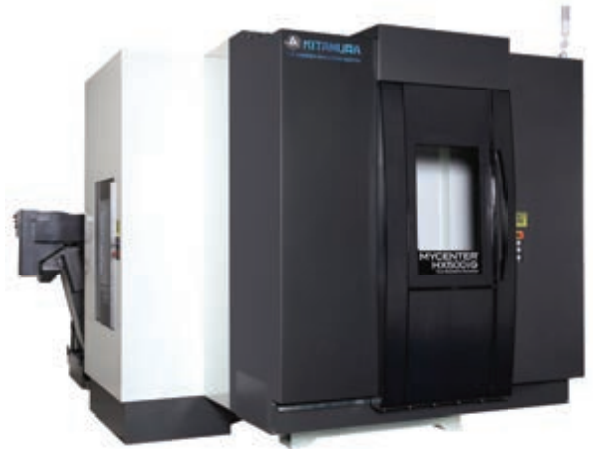
### Mycenter-HX400iG/500

Tabla Ebadı:	400 x 400 mm (OPS: 500 x 500 mm)
Eksen Hareketleri X, Y, Z:	610 x 610 x 610 mm
Takım Tutucu Tipi:	BBT-40 (OPS: HSK-A63)
İş Mili Devri:	40 - 15.000 RPM
Takım Yükleme Kapasitesi:	50 Adet (OPS: 100, 150, 200, 300 Adet)
Takım Değişirme Süresi:	1.3 sn (T-T) / 2.5 sn (C-C)
Boşta İlerleme Hızı :	60 m/dk (X,Y,Z Eksenleri), 125 RPM (45.000°/dk) (B Eksen)
Gerekli Toplam Güç:	50 KVA

## MYCENTER® HX500iG

### Mycenter-HX500iG/630 (#40/#50)

Tabla Ebadı:	500 x 500 mm (OPS: 630 x 630 mm)
Eksen Hareketleri X, Y, Z:	870 x 800 x 930 mm
Takım Tutucu Tipi:	BBT-40 (OPS: HSK-A63) BBT-50 (OPS: HSK-A100)
İş Mili Devri:	20-20.000 RPM (#40) 35-12.000 RPM (#50)
Takım Yükleme Kapasitesi:	#40 için 50 Adet (OPS: 100, 150, 200, 300 Adet) #50 için 62 Adet (OPS: 122, 162, 212 Adet)
Takım Değişirme Süresi:	#40 için 1.3 sn (T-T) / 3.8 sn (C-C) #50 için 2.2 sn (T-T) / 4.8 sn (C-C)
Boşta İlerleme Hızı :	#40 için 60 m/dk (X,Y,Z Eksenleri), 120 RPM (43.200°/dk) (B Eksen) #50 için 60 m/dk (X,Y,Z Eksenleri), 120 RPM (43.200°/dk) (B Eksen)
Gerekli Toplam Güç:	#40 için 55 KVA #50 için 75 KVA





## MYCENTER® HX630G

### Mycenter-HX630G/800

Tabla Ebadı:	630 x 630 mm (OPS: 800 x 800 mm)
Eksen Hareketleri X, Y, Z:	1.100 x 920 x 1.050 mm
Takım Tutucu Tipi:	BBT-50 (OPS: HSK-A100)
İş Mili Devri:	35-12.000 RPM (OPS:8.000 RPM)
Takım Yükleme Kapasitesi:	62 Adet (OPS: 122, 162, 212 Adet)
Takım Değiştirme Süresi:	2.1 sn (T-T) / 5.2 sn (C-C)
Boşta İlerleme Hızı :	60 m/dk (X,Y,Z Eksenleri), 33.3 RPM (12.000°/dk)(B Eksen)
Gerekli Toplam Güç:	65 KVA

## MYCENTER® HX800G

### Mycenter-HX800G/1000

Tabla Ebadı:	800 x 800 mm (OPS: 1.000 x 1.000 mm)
Eksen Hareketleri X, Y, Z:	1.550 x 1.300 x 1.400 mm
Takım Tutucu Tipi:	BBT-50 (OPS: HSK-A100)
İş Mili Devri:	35-12.000 RPM (OPS:8.000 RPM)
Takım Yükleme Kapasitesi:	62 Adet (OPS: 122, 162, 212 Adet)
Takım Değiştirme Süresi:	2.1 sn (T-T) / 5.9 sn (C-C)
Boşta İlerleme Hızı :	60 m/dk (X,Y,Z Eksenleri), 25 RPM (9.000°/dk)(B Eksen)
Gerekli Toplam Güç:	70 KVA

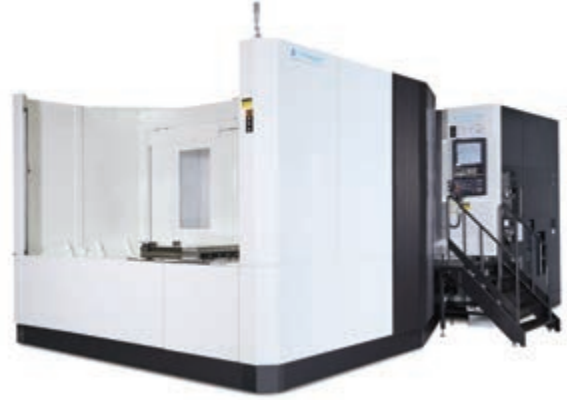




## MYCENTER® HX1000 G

### Mycenter-HX1000G

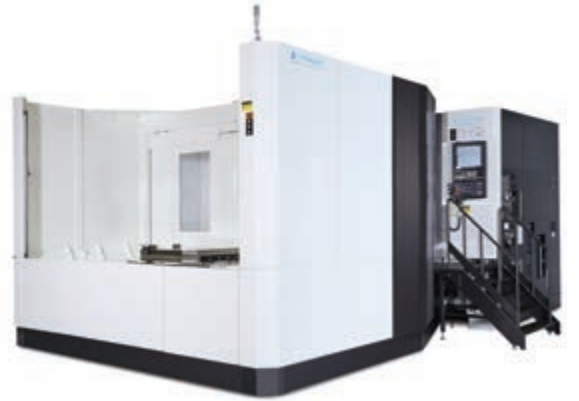
Tabla Ebadı:	1.000 x 1.000 mm
Eksen Hareketleri X, Y, Z:	2.040 x 1.350 x 1.370 mm
Takım Tutucu Tipi:	BBT-50 (OPS: HSK-A100)
İş Mili Devri:	20-8.000 RPM (OPS:12.000 RPM)
Takım Yükleme Kapasitesi:	150 Adet (OPS: 200, 250, 300 Adet)
Takım Değiştirme Süresi:	5.0 sn (T-T) / 9.9 sn (C-C)
Boşta İlerleme Hızı :	36 m/dk (X,Y,Z Eksenleri)
Gerekli Toplam Güç:	80 KVA



## MYCENTER® HX1250 G

### Mycenter-HX1250G

Tabla Ebadı:	1.250 x 1.250 mm
Eksen Hareketleri X, Y, Z:	2.040 x 1.350 x 1.370 mm
Takım Tutucu Tipi:	BBT-50 (OPS: HSK-A100)
İş Mili Devri:	20-8.000 RPM (OPS:12.000 RPM)
Takım Yükleme Kapasitesi:	150 Adet (OPS: 200, 250, 300 Adet)
Takım Değiştirme Süresi:	5.0 sn (T-T) / 9.9 sn (C-C)
Boşta İlerleme Hızı :	36 m/dk (X,Y,Z Eksenleri)
Gerekli Toplam Güç:	80 KVA



## Mytrunnion 4G

### Mytrunnion-4G

Tabla Ebadı	Ø 400 mm
Eksen Hareketleri X, Y, Z	610 x 610 x 500 mm
Eksen Hareketleri A,C	-120° ~ +30° (A Eksen) 0° - 360° (C Eksen)
Takım Tutucu Tipi:	BBT-40 (OPS: HKS-A63)
İş Mili Devri	40-15.000 RPM
Takım Yükleme Kapasitesi	60 Adet (OPS: 100 Adet)
Takım Değişirme Süresi	2.2 sn (T-T) / 5.8 sn (C-C)
Boşta İlerleme Hızı	50 m/dk (X,Y Eksenleri) 25 m/dk (Z Eksen)
Boşta İlerleme Hızı A,C	50 RPM (18.000 °/dk)
Gerekli Toplam Güç	45 KVA

## Mytrunnion 5G

### Mytrunnion-5G

Tabla Ebadı	Ø 630 mm
Eksen Hareketleri X, Y, Z	815 x 745 x 500 mm
Eksen Hareketleri A,C	-120° ~ +30° (A Eksen) 0° - 360° (C Eksen)
Takım Tutucu Tipi:	BBT-40 (OPS: HKS-A63)
İş Mili Devri	20-20.000 RPM
Takım Yükleme Kapasitesi	50 Adet (OPS: 100 Adet)
Takım Değişirme Süresi	4.9 sn (T-T) / 9.5 sn (C-C)
Boşta İlerleme Hızı	50 m/dk (X,Y Eksenleri) 25 m/dk (Z Eksen)
Boşta İlerleme Hızı A,C	5.5 RPM (2.000 °/dk) [A Eksen] 16.7 RPM (6.000 °/dk) [C Eksen]
Gerekli Toplam Güç	50 KVA



## Mytrunnion 7G

### Mytrunnion-7G

Tabla Ebadı	Ø 1.000 mm
Eksen Hareketleri X, Y, Z	1.190 x 1.335 x 765 mm
Eksen Hareketleri A,C	-120° ~ +30° (A Eksen) 0° - 360° (C Eksen)
Takım Tutucu Tipi:	BBT-50 (OPS: HKS-A100)
İş Mili Devri	35-12.000 RPM
Takım Yükleme Kapasitesi	100 Adet
Takım Değiştirme Süresi	3.3 sn (T-T) / 9.7 sn (C-C)
Boşta İlerleme Hızı	50 m/dk (X,Y Eksenleri) 30 m/dk (Z Eksen)
Boşta İlerleme Hızı A,C	25 RPM (9.000 °/dk) [A Eksen] 27.5 RPM (9.900 °/dk) [C Eksen]
Gerekli Toplam Güç	50 KVA

## MedCenter 5AX

### Medcenter5AX

Tabla Ebadı	Ø 170 mm
Eksen Hareketleri X, Y, Z	254 x 330 x 330 mm
Eksen Hareketleri A,C	-120° ~ +120° (A Eksen) 0° - 360° (C Eksen)
Takım Tutucu Tipi:	HSK-E40
İş Mili Devri	300-30.000 RPM
Takım Yükleme Kapasitesi	40 Adet
Takım Değiştirme Süresi	1.5 sn (T-T)
Boşta İlerleme Hızı	60 m/dk (X,Y Eksenleri) 50 m/dk (Z Eksen)
Boşta İlerleme Hızı A,C	100 RPM (36.000 °/dk) [A Eksen] 200 RPM (72.000 °/dk) [C Eksen]
Gerekli Toplam Güç	30KVA





## Supercell 300G

### Supercell-300G

Tabla Ebadı	Ø 200 mm
Eksen Hareketleri X, Y, Z	460 x 510 x 560 mm
Eksen Hareketleri A,C	-120° ~ +30° (A Eksen) 0°- 360° (C Eksen)
Takım Tutucu Tipi:	BBT-40 (OPS: HKS-A63)
İş Mili Devri	200-20.000 RPM
Takım Yükleme Kapasitesi	174 Adet (OPS: 230, 258, 314 Adet)
Takım Değişirme Süresi	1.3 sn (T-T) / 2.5 sn (C-C)
Boşta İlerleme Hızı	60 m/dk (X,Y,Z Eksenleri)
Boşta İlerleme Hızı A,B	50 RPM (18.000 °/dk)
Gerekli Toplam Güç	55 KVA

## Supercell 400G

### Supercell-400G

Tabla Ebadı	Ø 350 mm
Eksen Hareketleri X, Y, Z	510 x 510 x 510 mm
Eksen Hareketleri A,C	30° ~ -120° (A Eksen) 0°- 360° (C Eksen)
Takım Tutucu Tipi:	BBT-40 (OPS: HKS-A63)
İş Mili Devri	20-20.000 RPM
Takım Yükleme Kapasitesi	140 Adet (OPS: 190, 290 Adet)
Takım Değişirme Süresi	2.1 sn (T-T) / 5.0 sn (C-C)
Boşta İlerleme Hızı	50 m/dk (X,Y,Z Eksenleri)
Boşta İlerleme Hızı A,B	6.7 RPM (2.400 °/dk) [A Eksen] 33.3 RPM (12.000 °/dk) [B Eksen]
Gerekli Toplam Güç	45 KVA



## MYCENTER®3020G

### Mycenter-3020G

Tabla Ebadı:	500 x 860 mm
Eksen Hareketleri X, Y, Z:	762 x 510 x 510 mm
Takım Tutucu Tipi:	BBT-40 (OPS: HSK-A63)
İş Mili Devri:	40-15.000 RPM (OPS:20-20.000 RPM-4 Kademe Şanzımanlı)
Takım Yükleme Kapasitesi:	30 Adet
Takım Değişirme Süresi:	2.2 sn (T-T) / 4.4 sn (C-C)
Boşta İlerleme Hızı :	50 m/dk (X,Y Eksenleri) 36 m/dk (Z Eksenini)
Gerekli Toplam Güç:	30 KVA



## MYCENTER®4XV

### Mycenter-4XV

Tabla Ebadı:	500 x 1.120 mm
Eksen Hareketleri X, Y, Z:	1.020 x 510 x 510 mm
Takım Tutucu Tipi:	BBT-40
İş Mili Devri:	15.000 RPM BUILT-IN
Takım Yükleme Kapasitesi:	40 Adet
Takım Değişirme Süresi:	2.2 sn (T-T) / 4.2 sn (C-C)
Boşta İlerleme Hızı :	52 m/dk (X,Y Eksenleri) 48 m/dk (Z Eksenini)
Gerekli Toplam Güç:	45 KVA





## BRIDGEcenter 6G

### BRIDGEcenter-6G (#40 / #50)

Tabla Ebadı:	900 x 1.800 mm	
Eksen Hareketleri X, Y, Z:	1.530 x 1.095 x 710 mm	
Takım Tutucu Tipi:	BBT-40 (OPS: HSK-A63)	BBT-50 (OPS: HSK-A100)
İş Mili Devri:	20-20.000 RPM (#40)	35-12.000 RPM (#50)
Takım Yükleme Kapasitesi:	40 Adet (OPS: 60, 80 Adet)	
Takım Değişirme Süresi:	6.6 sn (T-T) / 12.0 sn (C-C)	
Boşta İlerleme Hızı :	24 m/dk (X,Y,Z Eksenleri)	
Gerekli Toplam Güç:	35 KVA (#40)	45 KVA (#50)



## BRIDGEcenter 8G

### BRIDGEcenter-8G (#40 / #50)

Tabla Ebadı:	900 x 2.500 mm	
Eksen Hareketleri X, Y, Z:	2.032 x 1.095 x 710 mm	
Takım Tutucu Tipi:	BBT-40 (OPS: HSK-A63)	BBT-50 (OPS: HSK-A100)
İş Mili Devri:	20-20.000 RPM (#40)	35-12.000 RPM (#50)
Takım Yükleme Kapasitesi:	40 Adet (OPS: 60, 80 Adet)	
Takım Değişirme Süresi:	6.6 sn (T-T) / 12.0 sn (C-C)	
Boşta İlerleme Hızı :	24 m/dk (X,Y,Z Eksenleri)	
Gerekli Toplam Güç:	35 KVA (#40)	45 KVA (#50)

## BRIDGEcenter 10G

### BRIDGEcenter-10G

Tabla Ebadı:	1.370 x 3.000 mm
Eksen Hareketleri X, Y, Z:	2.540 x 1.615 x 800 mm
Takım Tutucu Tipi:	BBT-50 (OPS: HSK-A100)
İş Mili Devri:	35-12.000 RPM
Takım Yükleme Kapasitesi:	40 Adet (OPS: 60, 80 Adet)
Takım Değişirme Süresi:	6.6 sn (T-T) / 14.0 sn (C-C)
Boşta İlerleme Hızı :	24 m/dk (X,Y,Z Eksenleri)
Gerekli Toplam Güç:	50 KVA



## BRIDGEcenter 12G

### BRIDGEcenter-12G

Tabla Ebadı:	1.370 x 3.500 mm
Eksen Hareketleri X, Y, Z:	3.050 x 1.615 x 800 mm
Takım Tutucu Tipi:	BBT-50 (OPS: HSK-A100)
İş Mili Devri:	35-12.000 RPM
Takım Yükleme Kapasitesi:	40 Adet (OPS: 60, 80 Adet)
Takım Değişirme Süresi:	6.6 sn (T-T) / 15.0 sn (C-C)
Boşta İlerleme Hızı :	24 m/dk (X,Y,Z Eksenleri)
Gerekli Toplam Güç:	50 KVA





1958

# GÜRİŞ

İŞ MAKİNALARI ENDÜSTRİ A.Ş.

Cevizli Tugay Yolu No:8 Maltepe / İSTANBUL  
T. +90 (216) 305 05 57  
F. +90 (216) 305 53 97 | +90 (216) 305 48 12

[info@gurismakina.com](mailto:info@gurismakina.com)  
[www.gurismakina.com](http://www.gurismakina.com)